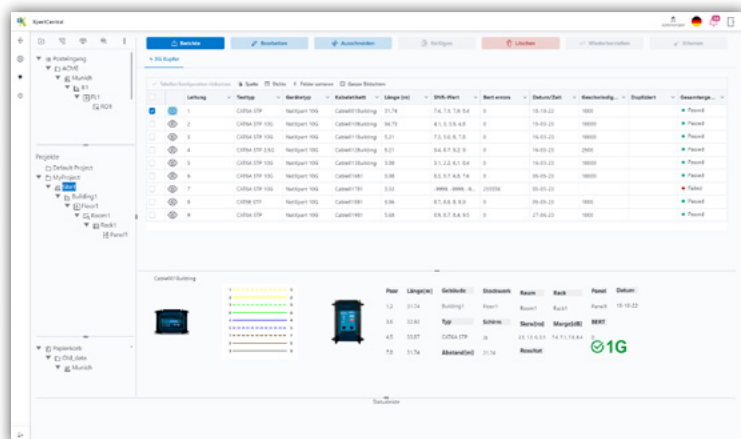




XpertCentral – Zentrale Datenerfassung

XpertCentral ist die neue Datenverarbeitungssoftware für die Geräte von Softing IT Networks, aktuell für die NetXpert XG2-Serie, weitere Geräte-Serien werden folgen. Mit XpertCentral können Nutzer jetzt die Messdaten der NetXpert XG2-Geräte effizient verwalten und daraus professionelle PDF-Berichte erstellen. Die Software unterstützt Anwender dabei, die große Menge an Messdaten, die im Laufe der Zeit anfällt, optimal zu organisieren und sicher zu speichern.

Ein zentraler Vorteil von XpertCentral ist die Möglichkeit, automatisch strukturierte Berichte im PDF-Format zu erstellen. Diese Berichte sind besonders wichtig, da sie als Dokumentation für Endkunden dienen und häufig die Grundlage für die Rechnungsstellung darstellen. Auf diese Weise profitieren Unternehmen von einer effizienten und nachvollziehbaren Dokumentation aller durchgeführten Messungen.



MERKMALE

- Messdaten-Management und Berichterstellungssoftware
- Professionelle Berichterstellung im PDF-Format
- Datenbanksoftware mit integrierter Benutzerverwaltung
- Strukturierte Ordner- und Datenablage durch „Inbox“-Modell
- Backup- & Restore-Funktion für maximale Datensicherheit

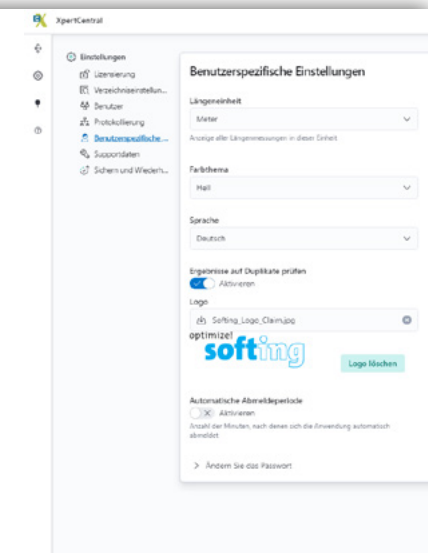
Die Software ist in zwei Versionen erhältlich: der Offline-Version und der Enterprise-Version.

- **Offline-Version:** Diese Version ist kostenlos und kann ausschließlich lokal auf einem PC installiert werden. Sie bietet keine Netzwerkfunktionalität und ist daher optimal als Einzelplatzlösung geeignet.
- **Enterprise-Version:** Diese Version ist lizenzgebunden und wird als Serverlösung im Kundennetzwerk installiert. Dadurch können Nutzer plattformunabhängig über gängige Browser auf die Software zugreifen, was eine flexible Nutzung im gesamten Unternehmen ermöglicht.

Mit XpertCentral erhalten Anwender eine leistungsstarke Lösung zur zentralen Verwaltung und professionellen Dokumentation von Messdaten, die sowohl in Einzelplatz- als auch in Netzwerkszenarien eingesetzt werden kann.

„Inbox Modell“: Analog zu gängigen E-Mail-Systemen werden neue Daten zuerst in eine „Inbox“ geladen. Von dort können Nutzer dann die Daten in Projekte organisieren. Dies erleichtert maßgeblich den Umgang mit großen Datenmengen.





Leistungsstarke Funktionen für effiziente Messdatenverwaltung

XpertCentral bietet eine Vielzahl an leistungsstarken Funktionen, die speziell für die Verwaltung und Dokumentation von Messdaten optimiert sind. Die Software ermöglicht eine zentrale Verwaltung der NetXpert XG2-Serie und unterstützt Anwender bei der Erstellung professioneller Berichte im PDF-Format.

Mit der integrierten Benutzerverwaltung können Administratoren, Manager und Techniker unterschiedliche Rechte erhalten, was eine flexible und sichere Nutzung gewährleistet. Durch die Datenbankstruktur lassen sich große Mengen an Messdaten effizient durchsuchen und sortieren.

Die Software bietet zusätzlich Mechanismen für Datensicherung und Wiederherstellung, um eine zuverlässige Archivierung der Messdaten sicherzustellen. Beide Versionen, die Offline- und die Enterprise-Version, garantieren eine nahtlose Integration in bestehende IT-Umgebungen.

BESTELL-INFORMATIONEN



XpertCentral Enterprise 10

Artikelnummer **226810**

Lieferumfang:
bis 10 Nutzer
Download über die Softing Website
Installationsanleitung (digital)
Bedienungsanleitung (PDF)



XpertCentral Enterprise 100

Artikelnummer **226811**

Lieferumfang:
bis 100 Nutzer
Download über die Softing Website
Installationsanleitung (digital)
Bedienungsanleitung (PDF)

itnetworks.softing.com/kontakt



©2026 Softing IT Networks GmbH. Im Einklang mit unserer Politik der kontinuierlichen Verbesserung und Funktionserweiterung können Produktspezifikationen ohne vorherige Ankündigung geändert werden. Änderungen und Irrtümer vorbehalten. Alle Rechte vorbehalten. Softing und das Softing Logo sind Warenzeichen der Softing AG. XpertCentral und das XpertCentral Logo sind Warenzeichen der Softing IT Networks GmbH. Alle anderen zitierten Warenzeichen, Produkt- und Firmennamen bzw. Logos sind Alleineigentum der jeweiligen Besitzer.

Parameter	Systemanforderungen
Unterstützte Geräte	NetXpert XG2-Serie Import allgemeiner PDF-Dokumente
Unterstützte Browser	Chrome, Firefox, Edge, Safari
Maximale Anzahl von Projekten	1000
Maximale Anzahl von Tests in einem Projekt	20 000
Maximale Datenbankgröße	25 GB
OFFLINE VERSION	
Betriebssysteme	Windows 10 Home, Pro, Enterprise, Windows 11 Home, Pro, Enterprise
Systemtyp	64 Bit Betriebssystem
Benötigter Festplattenplatz	5 GB
RAM	mindestens 8 GB, 16 GB empfohlen
Prozessor	mindestens ICore3 oder vergleichbar, ICore 5 oder vergleichbar empfohlen
ENTERPRISE VERSION	
Betriebssysteme	Windows 10 Pro, Enterprise, Pro, Enterprise
Systemtyp	64 Bit Betriebssystem
Benötigter Festplattenplatz	30 GB
RAM	mindestens 16 GB, 32 GB empfohlen
Prozessor	mindestens ICore3 oder vergleichbar, ICore 5 oder vergleichbar empfohlen
Virtualisierungstechnologie	im BIOS aktiviert

ZENTRALE
Softing IT Networks GmbH
Richard-Reitzner-Allee 6
85540 Haar

+49 89 45 656 660
info.itnetworks@softing.com
itnetworks.softing.com