

## Testeur de continuité et de câblage Ethernet compact et économique

Le CableMaster 210 est un testeur de continuité et de câblage économique et compact pour les câbles Ethernet. Ce testeur manuel ergonomique est facile à utiliser, son grand écran affiche directement des messages faciles à comprendre.

Il fait partie de l'équipement de base de tout installateur.

Le contrôle rapide et économique du câblage est un must dans les réseaux modernes afin de détecter rapidement les perturbations du réseau. En outre, le CableMaster 210 est l'appareil de test parfait pour le contrôle préliminaire d'un câblage avant la mesure de réception proprement dite.

Le grand écran rétro-éclairé et le générateur de sons intégré sont uniques dans cette catégorie.

### CARACTÉRISTIQUES

- Testez les câbles Ethernet pour détecter les coupures, les courts-circuits, les paires croisées, les fils inversés avec une simple pression de bouton de commande
- Test des câbles jusqu'à 300 m de longueur
- Prise en charge de 24 identifiants distants
- Unité distante amovible
- Grand écran LCD rétro-éclairé avec toutes les informations de test, y compris un indicateur de réussite/échec
- Générateur de tonalité intégré, compatible avec les localisateurs de câbles Softing



SCAN ME

### INFORMATIONS COMMANDE

Numéro d'article

226101

#### CableMaster 210

Contenu de la livraison : 1 testeur avec télécommande intégrée, 2 piles AAA, 1 guide de démarrage rapide

## SPÉCIFICATIONS TECHNIQUES

Taille	120 x 67 x 28 mm
Poids avec batterie	120 g
Alimentation électrique	2 x 1,5 V AAA Alkaline
Protection contre la tension	60 V DC, 55 V AC
Température de fonctionnement	-10 - +50 °C
Température de stockage	-20 - +60 °C
Humidité	10 % - 80 %, sans condensation
Longueur maximale du câble	304 m
Schéma de câblage	selon ISO11801, EN50173, TIA568
Port de test	port RJ45

## ACCESSOIRES

<b>Set d'identificateurs de port RJ45 (#1 - #24)</b>	226527
Convient aux séries CableMaster, LinkXpert et NetXpert XG	
<b>Set d'identificateurs de port coaxial (#1 - #20)</b>	226517
Convient aux séries CableMaster, LinkXpert et NetXpert XG	
<b>Set d'identifiants wiremap (#2 - #8)</b>	226508
Convient aux séries CableMaster, LinkXpert et NetXpert XG	
<b>Adaptateur RJ45 sur coax F</b>	226195
1 adaptateur avec fiche RJ45 et prise coax F Convient aux séries CableMaster, LinkXpert et NetXpert XG	
<b>Sonde de câble CP15</b>	226007

Le Cable Probe CP15 est une sonde amplifiée de Softing IT Networks. Un signal sonore indique la distance au câble (uniquement pour les câbles non blindés) ou au connecteur.



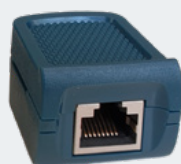
### CableMaster 210 ports



**Port de test RJ45**  
(coaxial via adaptateur optionnel)



**Port distant RJ45 amovible**



Vous pouvez trouver d'autres accessoires sur notre site web, ou nous contacter :

[itnetworks.softing.com/contact](http://itnetworks.softing.com/contact)

Pour plus d'informations, veuillez contacter :

©2023 Softing IT Networks GmbH. Conformément à notre politique d'amélioration continue et d'enrichissement des fonctionnalités, les spécifications des produits sont susceptibles d'être modifiées sans préavis. Sous réserve d'erreurs et de modifications. Tous droits réservés. Softing et le logo Softing sont des marques déposées de Softing AG. CableMaster et le logo CableMaster sont des marques de Softing IT Networks GmbH. Toutes les autres marques, noms de produits et de sociétés ou logos cités sont la propriété exclusive de leurs détenteurs respectifs.

### SIÈGE SOCIAL

Softing IT Networks GmbH  
Richard-Reitzner-Allee 6  
85540 Haar, Allemagne

+49 89 45 656 660  
info.itnetworks@softing.com  
[itnetworks.softing.com](http://itnetworks.softing.com)