



DAS GESAMTE UNTERNEHMEN IN EINER NETZWERK- MANAGEMENTLÖSUNG

Die Projektverwaltung beim Entwurf drahtloser Netzwerke kann an den Versuch erinnern, ein Boot zu steuern, wenn jeder in eine andere Richtung rudert. Stakeholder haben eine bestimmte Vorstellung, während Projektaufgaben und Ziele ganz anders aussehen. Nichts ist ausgerichtet, Teams und Informationen sind nicht synchronisiert, ebenso wenig die Tools, die sie verwenden.

Womöglich arbeiten Ihre Teams nicht mit den neuesten Entwurfsdateien, oder die Informationen sind unvollständig. Der Versuch, Dateien sowohl intern als auch extern gemeinsam zu nutzen, ist manchmal unmöglich zu realisieren. **iBwave Unity Enterprise** lässt alle Ihre Projekt-Stakeholder in die gleiche Richtung blicken, indem es sie alle auf einer Plattform zusammenführt. Projektinformationen werden automatisch synchronisiert und befinden sich immer nur an einem Ort – so verlieren Sie keine Zeit mit der Suche nach den neuesten Informationen.

Automatisierte Workflows sorgen dafür, dass Projekte im Zeitplan bleiben, und die Berichte geben Ihnen den richtigen Einblick, damit Sie Entscheidungen in Echtzeit treffen und damit Ihre Strategien optimieren und Risiken für Ihre Rentabilität ausschließen können.





⇔ SYNCHRONISIERUNG ALLER IHRER PROJEKTINFORMATIONEN

Wenn viele Personen oder Teams an einem Projekt arbeiten, ist es schwierig, alle Informationen synchron zu halten. Teammitglieder verwenden womöglich die falschen oder veraltete Versionen des Entwurfs und machen dadurch kostspielige und zeitraubende Fehler, die den Zeitplan und das Budget des Projekts ernsthaft gefährden. Mit **iBwave Unity Enterprise** werden alle Projektinformationen Ihres drahtlosen Netzwerks automatisch an einem Ort synchronisiert, sodass Sie immer mit den neuesten Informationen arbeiten.

- iBwave Drive (integriertes Dateisynchronisationsprogramm für alle Dateien zwischen Unity und Design)
- Versionskontrolle der Design-Datei
- Optionale API für die Integration in andere geschäftskritische Systeme
- Anpassung vor Ort, um alle Ihre Standortdaten zu integrieren
- Import/Export für ein schnelles Batch-Update unter Verwendung eines generischen Tools wie Excel



AUTOMATISIEREN SIE IHREN PROJEKT-WORKFLOW, UM AGIL ZU BLEIBEN

Wenn Projektmanager zu viel Zeit damit verbringen, Aufgaben manuell zu erledigen, ist es schwierig, strategisch flexibel zu bleiben, und es entsteht das Risiko, dass der Zeitplan, das Budget und die Qualität des Projekts nicht eingehalten werden können. Mit **iBwave Unity Enterprise** werden wichtige Aufgaben des Projektmanagements automatisiert, sodass die Zeit des Projektleiters optimiert wird und er sich auf die Verwaltung der Projekterfolgskriterien, die Beseitigung von Hindernissen und die Risikominderung konzentrieren kann.



- Vorlagen für Best Practices oder angepasste Workflows
- Aufgaben-Prüflisten
- Gantt-Diagramm, Projektzuordnungsbericht, Projektergebnisse und detaillierter Statusbericht
- Ressourcenzuordnung, Nachverfolgung und Berichte im Hinblick auf Kosten und Zeitplan
- Automatische E-Mail-Benachrichtigungen für Teammitglieder
- Zusammenfassende und detaillierte Projektkostenberichte



EINFACHERE ZUSAMMENARBEIT MIT EXTERNEN STAKEHOLDERN

Mit **iBwave Unity Enterprise** wird die Zusammenarbeit mit Ihren externen Stakeholdern durch die sichere Dateifreigabe und den kostenlosen **iBwave Viewer** wesentlich einfacher. Das Ergebnis? Sie können effizienter arbeiten und niemand verschwendet seine Zeit mit der Suche nach den neuesten Dateien oder fehlenden Informationen.

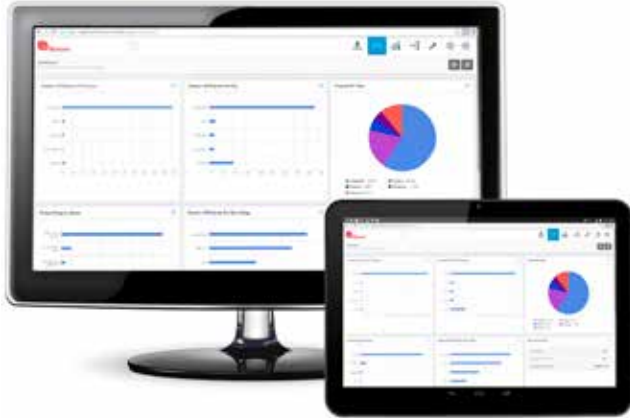
- iBwave Drive (Desktop-Ordner zur Freigabe von Projektdateien und den Zugriff darauf, rollenbasierte Sicherheit)
- Automatische Synchronisation von Dateien und Informationen zwischen Unity und iBwave Design
- Sicheres Remote-Filesharing mit externen Stakeholdern
- iBwave Viewer, eine kostenlose, ausschließlich zum Lesen verwendbare Version von iBwave Design zur Anzeige von Dateien





BENUTZERDEFINIERTE PROJEKTBERICHTE UND DASHBOARDS FÜR DIE EINFACHE ÜBERMITTLUNG DES STATUS

Mit **iBwave Unity Enterprise** müssen Sie sich keine Gedanken mehr darüber machen, wie Sie Informationen erhalten, oder ob Sie zu viel Zeit damit zu verbringen, Statusberichte manuell zusammenzustellen. Projektberichte sind vorkonfiguriert, anpassbar und einfach zu generieren und zu versenden, wann immer dies notwendig ist.



- Projektkostendetails, Ausrüstungsliste, Berichte zur Kabelverlegung
- Bericht über aktive Projekte und Aufgaben
- Bericht über die regionale Leistung und die Leistung von Auftragnehmern
- Bericht über die Projektzuordnung, detaillierter Statusbericht für das Projekt
- Bericht über die Projektkonformität
- Berichtseinplanung und automatische Freigabe
- Berichte mit Diagrammen und Tabellen



PLÄNE FÜR DIE NOTFALLWIEDERHERSTELLUNG, SODASS DER BETRIEB NICHT UNTERBROCHEN WIRD

Mit **iBwave Unity Enterprise** werden alle Ihre bisherigen und aktuellen Projektdateien für drahtlose Netzwerke an zentraler Stelle abgelegt und sind von überall aus zugänglich. Im Falle eines unvorhergesehenen Ereignisses erleidet Ihr Unternehmen nur minimale Betriebsstörungen und alle Risiken werden drastisch reduziert.

- Zentrales Repository für alle Standort- und Projektinformationen
- Zugriff auf Informationen von jedem Ort aus und zu jedem Zeitpunkt (auf der Cloud basierende Option)



TYPICAL APPLICATIONS



GROSSE,
FUNKTIONSÜBERGREIFENDE
PROJEKTTEAMS



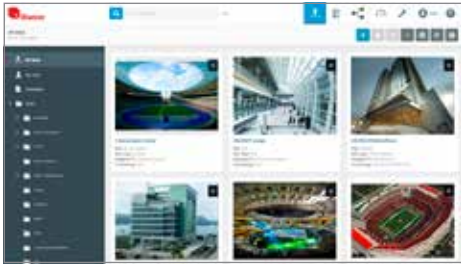
PROJEKTE MIT
MEHREREN GEBÄUDEN



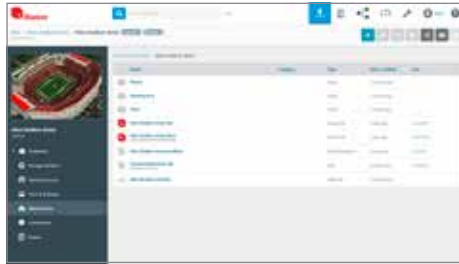
WARTUNGS- UND
REPARATURPROJEKTE



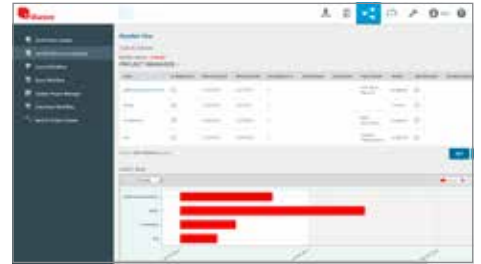
PLANUNG FÜR
DIE NOTFALL-
WIEDERHERSTELLUNG



Anzeige von Projekten im Listenmodus oder im Miniaturansichtsmodus (gezeigt)



iBwave Drive bietet eine vollständige Synchronisierung mit iBwave Design



Schnelle Projekteinrichtung mit integrierter Workflow-Vorlage

FUNKTIONSUMFANG

STANDORT- UND PROJEKTMANAGEMENT

- ▶ Zentrales Projekt-Repository
- ▶ Dynamische Projektorganisation
- ▶ Versionskontrolle der Entwurfsdateien
- ▶ Integrierte Suchmaschine zum schnellen Auffinden von Informationen
- ▶ Anpassung vor Ort, um alle Standortdaten zu integrieren
- ▶ Import/Export mit Excel für eine Batch-Datenaktualisierung
- ▶ Organisation und Kategorisierung von Dateianhängen
- ▶ Remote-Informationsfreigabe für externe Benutzer
- ▶ Mögliche Verknüpfung von Informationen mit Google Maps

INTEGRATION IN IBWAVE DESIGN UND IBWAVE MOBILE

- ▶ Automatischer Eintrag von Projektdaten aus Design-Dateien
- ▶ Hochladen und Herunterladen beliebiger Anhangstypen
- ▶ Definition von Validierungskriterien für das Hochladen von Design-Dateien, um Fehler zu reduzieren

IBWAVE DRIVE

- ▶ Integrierte Dateisynchronisierung und Freigabefunktion zwischen iBwave Unity und Design
- ▶ Kontrollierte Speicher- und Freigabeordnungsstruktur basierend auf Benutzerrollen
- ▶ Öffnen/Speichern und Bearbeiten von Dateien aus iBwave Unity und Design

ZENTRALE KOMPONENTENDATENBANK

- ▶ Verwaltung der Datenbankversion für jeden Projektentwurf
- ▶ Speicher- und Versionskontrolle der freigegebenen Komponentendatenbank
- ▶ Definition einer Liste zugelassener und äquivalenter Komponenten und Unterkomponenten

DASHBOARDS

- ▶ Benutzerdefinierbare Dashboards
- ▶ Dashboard mit Aufgabenübersicht
- ▶ Dashboard mit Projektübersicht

WORKFLOW-MANAGEMENT (OPTIONAL)

- ▶ Benutzerdefinierbare Workflow-Vorlagen
- ▶ Nachverfolgung und Zuordnung von Ressourcen, Überwachung von Zeitplänen und Kosten
- ▶ Gantt-Diagrammansicht
- ▶ Dateianhänge für Aufgaben des Projekt-Workflows
- ▶ Definition und Verwaltung von Projekten und detaillierte Aufgabenbeschreibung mit Checklisten-Punkten
- ▶ Automatische E-Mail-Benachrichtigungen basierend auf Projektkriterien
- ▶ Meilensteine und Entscheidungs-Engine stellen sicher, dass Projekte die Best Practices einhalten
- ▶ Hinzufügen, Ändern oder Löschen von Projektaufgaben nach Bedarf während eines Projekts

KOMPATIBEL ZU MOBILEN TABLETS

- ▶ Möglicher Zugriff auf iBwave Unity vom Tablet aus

BERICHTE

- ▶ Benutzerdefinierbare Berichte und Dashboards
- ▶ Export von Berichten per E-Mail
- ▶ Bericht mit Ausrüstungsliste für alle Projekte
- ▶ Bericht mit den Details für alle Projekte
- ▶ Bericht über Querverbindungen
- ▶ Bericht zur Kabelverlegung für alle Projekte
- ▶ Bericht mit einer Übersicht über den Projektentwurf für alle Projekte
- ▶ Bericht über Projekte nach Technologien
- ▶ Bericht über die Projekt-Compliance für alle Projekte

- ▶ Bericht über die Projektzuordnung
- ▶ Bericht über die regionale Leistung und die Leistung von Auftragnehmern
- ▶ Bericht über Projektergebnisse und detaillierter Statusbericht
- ▶ Berichte über aktive Projekte und Aufgaben

API (APPLICATION PROGRAMMING INTERFACE)

- ▶ Programmierschnittstelle für den Austausch von Unity-Daten mit Anwendungen von Drittanbietern
- ▶ API-Dokumentation und -Toolkit erhältlich

SICHERHEIT UND KONTROLLE VON ZUGRIFFSBERECHTIGUNGEN

- ▶ Definition und Verwaltung von Benutzern und Rollen und Zugangsberechtigungen
- ▶ Integrierte Datenbankverschlüsselung (256 Bit)
- ▶ Benutzermanagement (Projekt-Compliance, Projektstatus, Projekttypen, Regionen, DAS-Typen, Feed-Typen, mobile Geräte)
- ▶ Definition und Verwaltung von Standort-, Projekt- und Ordner-Zugriffsberechtigungen
- ▶ Definition und Verwaltung von Regeln zur E-Mail-Benachrichtigung basierend auf dem Benutzerprofil
- ▶ Zugriffskontrolle für Workflow-Vorlagen, Aufgaben und Projekte
- ▶ Systemüberwachung (Projektverlauf, Benutzeraktivitäten und -verlauf, Warteschlangenzustand, -status und -verlauf, Lizenzierungs-übersicht, Fehlerberichte und Remote Shared-Errors)

BEREITSTELLUNGSOPTIONEN

- ▶ Lokale Bereitstellung
- ▶ Cloud-Bereitstellung
- ▶ Unbegrenzte Speicherkapazität
- ▶ 10 Benutzer pro Standardpaket (weitere Plätze optional erhältlich)

Für weitere Informationen wenden Sie sich bitte an:



Softing IT Networks GmbH · Richard-Reitzner-Allee 6 · D-85540 Haar · info.itnetworks@softing.com · itnetworks.softing.com

©2018 Softing IT Networks GmbH. Im Einklang mit unserer Politik der kontinuierlichen Verbesserung und Funktionserweiterung können Produkt-spezifikationen ohne vorherige Ankündigung geändert werden. Änderungen und Irrtümer vorbehalten. Alle Rechte vorbehalten. Softing und das Softing Logo sind Warenzeichen der Softing AG. Alle anderen zitierten Warenzeichen, Produkt- und Firmennamen bzw. Logos sind Alleineigentum der jeweiligen Besitzer.

