



DIE EINFACHSTE METHODE, ALLE IHRE PROJEKTE FÜR DEN ENTWURF VON DRAHTLOSNETZWERKEN VON EINEM STANDORT AUS ZU PLANEN, AUSZUFÜHREN UND NACHZUVERFOLGEN

Mit **iBwave Unity Team** werden alle Ihre Standort- und Projektinformationen automatisch synchronisiert und an einem einzigen Ort für einen einfachen Zugriff und eine einfache Analyse gespeichert. Vorbei sind die Zeiten, in denen sich Ihre Informationen, Dokumentationen und Daten an verschiedenen Orten befanden, wodurch es schwierig war, den Fortschritt, den Zeitplan und die Kosten eines Projekts genau zu verfolgen. Sie haben immer die aktuellsten Projektinformationen und müssen nicht stundenlang nach den neuesten Dateien suchen oder unvollständige Informationen ergänzen. iBwave Unity Team bietet Ihnen schnellen Zugriff auf Informationen, die Sie benötigen, um schnell zu messen, was funktioniert, was nicht funktioniert, und um Risiken für Ihren Gewinn zu minimieren.





SYNCHRONISIERUNG ALLER IHRER PROJEKTINFORMATIONEN

Wenn mehrere Personen an einem Projekt arbeiten, ist es schwierig, alle Informationen synchron zu halten. Irgendwann werden veraltete Versionen und falsche Informationen verwendet und damit der Zeitplan und das Budget des Projekts gefährdet. Mit **iBwave Unity Team** werden alle Projektinformationen für Ihr drahtloses Netzwerk automatisch an einem Ort synchronisiert, sodass Sie immer mit den neuesten Informationen arbeiten.

- iBwave Drive (integriertes Dateisynchronisationsprogramm für alle Dateien zwischen Unity und Design)
- Automatische Synchronisierung von Projektdaten aus iBwave Design
- Versionskontrolle der iBwave-Entwurfsdateien
- Fortschrittliche Such-Engine für das schnelle Durchsuchen von Projekten
- Netzwerkvalidierung und Fehlerprüfung



AUTOMATISIERUNG DES PROJEKT-WORKFLOWS SPART MEHRERE STUNDEN ARBEITSZEIT

Wenn ein Projektmanager Zeit aufwenden muss, um Dinge manuell zu erledigen, steigt das Risiko für den Zeitplan, das Budget und die Qualität eines Projekts. Mit **iBwave Unity Team** werden wichtige Aufgaben des Projektmanagements automatisiert, sodass die Zeit des Projektleiters optimiert wird und er sich auf die Verwaltung der Erfolgskriterien und Risiken des Projekts konzentrieren kann.



- Workflow-Vorlage nach besten bekannten Verfahren für Netzwerk-entwurfsprojekte (anpassbar)
- Aufgabe-Checklisten
- Ressourcenzuweisung und -nachverfolgung
- Nachverfolgung von Projektkosten und Zeitplan
- Automatische E-Mail-Benachrichtigungen (basierend auf festgelegten Kriterien)
- Nahtlose Synchronisation von Daten und Dateien aus iBwave Design



BLEIBEN SIE AGIL UND BEHALTEN SIE DEN ÜBERBLICK ÜBER PROJEKTFORTSCHRITT UND KOSTEN

Bei mehreren laufenden Projekten ist es schwierig, die richtigen Informationen zur richtigen Zeit zu erhalten, um kritische Go/No-Go-Entscheidungen zu treffen, die sich letztlich auf Ihren Gewinn auswirken. Mit **iBwave Unity Team** erhalten Sie unmittelbar einen Überblick darüber, was funktioniert und was nicht, sodass Sie strategisch flexibel bleiben.

- Zusammenfassung und detaillierte Berichte über die Projektkosten (nach Projekt oder für alle Projekte zusammen)
- Berichte für die Projektnachverfolgung (nach Projekt oder für alle Projekte zusammen)
- Präzise Zeitplanschätzung und -nachverfolgung
- Dashboard mit Projektübersicht

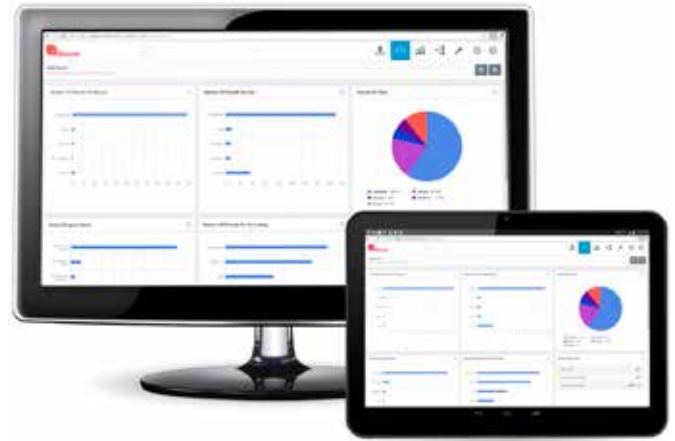




ANPASSBARE PROJEKTSTATUSBERICHTE

Dank **iBwave Unity Team** müssen Sie sich keine Gedanken mehr darüber machen, wie Sie Status-Updates verfolgen oder Berichte manuell zusammenstellen. Projektberichte sind vorkonfiguriert, anpassbar und einfach zu generieren und zu versenden, wann immer dies notwendig ist.

- Projektkostendetails
- Ausrüstungsliste
- Kabelverlegung
- Übersicht über den Projektentwurf
- Projektkonformität



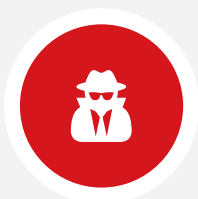
BEREITSTELLUNG EINES VOLLSTÄNDIGEN PLANS FÜR DIE NOTFALLWIEDERHERSTELLUNG

Mit **iBwave Unity Team** sind alle Ihre bisherigen und aktuellen Projektdateien für drahtlose Netzwerke an zentraler Stelle abgelegt und von überall zugänglich. Im Falle eines unvorhergesehenen Ereignisses erleidet Ihr Unternehmen nur minimale Betriebsstörungen und alle finanziellen oder kundenbezogenen Risiken werden drastisch reduziert.



- Zentrales Repository für alle Standort- und Projektinformationen
- Zugriff auf Informationen von jedem Ort aus und zu jedem Zeitpunkt (auf SaaS basierend)

TYPISCHE ANWENDUNGEN



SYSTEMINTEGRATOREN



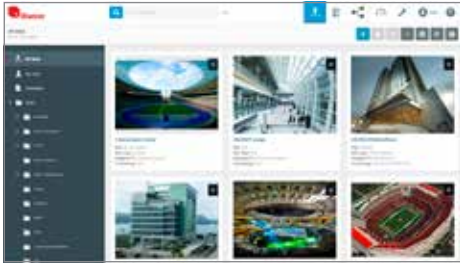
PROJEKTE MIT MEHREREN GEBÄUDEN



WARTUNGS- UND REPARATURPROJEKTE



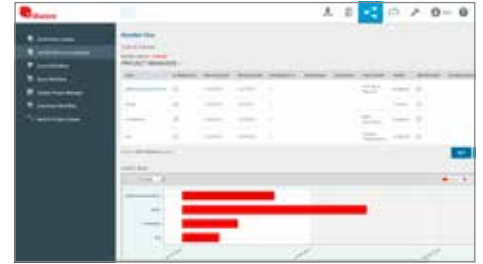
PLANUNG FÜR DIE NOTFALLWIEDERHERSTELLUNG



Anzeige von Projekten im Listenmodus oder im Miniaturansichtmodus (gezeigt)



iBwave Drive bietet eine vollständige Synchronisierung mit iBwave Design



Schnelle Projekteinrichtung mit integrierter Workflow-Vorlage

FUNKTIONSUMFANG

STANDORT- UND PROJEKTMANAGEMENT

- ▶ Zentrales Projekt-Repository
- ▶ Dynamische Projektorganisation
- ▶ Versionskontrolle der Entwurfsdateien
- ▶ Integrierte Suchmaschine zum schnellen Auffinden von Informationen
- ▶ Anpassbares Layout und Vorlagen für Standorte und Projekte
- ▶ Organisation und Kategorisierung von Dateianhängen
- ▶ Mögliche Verknüpfung von Informationen mit Google Maps

INTEGRATION IN IBWAVE DESIGN UND IBWAVE MOBILE

- ▶ Automatischer Eintrag von Projektdaten aus Design-Dateien
- ▶ Hochladen und Herunterladen beliebiger Anhangtypen
- ▶ Definition von Validierungskriterien für das Hochladen von Design-Dateien, um Fehler zu reduzieren

IBWAVE DRIVE (NEU!)

- ▶ Integrierte Dateisynchronisierung und Freigabefunktion zwischen iBwave Unity und Design
- ▶ Kontrollierte Speicher- und Freigabeordnungsstruktur basierend auf Benutzerrollen
- ▶ Öffnen/Speichern und Bearbeiten von Dateien aus iBwave Unity und Design

ZENTRALE KOMponentENDATENBANK

- ▶ Verwaltung der Datenbankversion für jeden Projektentwurf
- ▶ Speicher- und Versionskontrolle der freigegebenen Komponentendatenbank
- ▶ Definition einer Liste zugelassener und äquivalenter Komponenten und Unterkomponenten

BERICHTE

- ▶ Bericht mit Ausrüstungsliste für alle Projekte
- ▶ Bericht mit den Details für alle Projekte
- ▶ Bericht zur Kabelverlegung für alle Projekte
- ▶ Bericht mit einer Übersicht über den Projektentwurf für alle Projekte
- ▶ Bericht über die Projekt-Compliance für alle Projekte

DASHBOARDS

- ▶ Dashboard mit Aufgabenübersicht
- ▶ Dashboard mit Projektübersicht

WORKFLOW-MANAGEMENT (OPTIONAL)

- ▶ Nachverfolgung und Zuordnung von Ressourcen, Überwachung von Zeitplänen und Kosten
- ▶ Gantt-Diagrammansicht
- ▶ Dateianhänge für Aufgaben des Projekt-Workflows
- ▶ Definition und Verwaltung von Projekten und detaillierte Aufgabenbeschreibung mit Checklisten-Punkten
- ▶ Automatische E-Mail-Benachrichtigungen basierend auf Projektkriterien

KOMPATIBEL ZU MOBILEN TABLETS (NEU!)

- ▶ Möglicher Zugriff auf iBwave Unity vom Tablet aus

SICHERHEIT UND KONTROLLE VON ZUGRIFFSBERECHTIGUNGEN

- ▶ Definition und Verwaltung von Benutzern und Rollen und Zugangsberechtigungen
- ▶ Benutzermanagement (Projekt-Compliance, Projektstatus, Projekttypen, Regionen, DAS-Typen, Feed-Typen, mobile Geräte)
- ▶ Definition und Verwaltung von Standort-, Projekt- und Ordner-Zugriffsberechtigungen
- ▶ Definition und Verwaltung von Regeln zur E-Mail-Benachrichtigung basierend auf dem Benutzerprofil
- ▶ Zugriffskontrolle für Workflow-Vorlagen, Aufgaben und Projekte
- ▶ Systemüberwachung (Projektverlauf, Benutzeraktivitäten und -verlauf, Warteschlangenzustand, -status und -verlauf, Lizenzierungsübersicht, Fehlerberichte und Remote Shared-Errors)

BEREITSTELLUNGSOPTIONEN

- ▶ Cloud-Bereitstellung
- ▶ 30 GB Speicher für die 3 Benutzer (zusätzlicher Speicher kann erworben werden)
- ▶ 3 Benutzer pro Standardpaket (weitere Plätze optional erhältlich)

Für weitere Informationen wenden Sie sich bitte an:



Softing IT Networks GmbH · Richard-Reitzner-Allee 6 · D-85540 Haar · info.itnetworks@softing.com · itnetworks.softing.com

©2018 Softing IT Networks GmbH. Im Einklang mit unserer Politik der kontinuierlichen Verbesserung und Funktionserweiterung können Produkt-spezifikationen ohne vorherige Ankündigung geändert werden. Änderungen und Irrtümer vorbehalten. Alle Rechte vorbehalten. Softing und das Softing Logo sind Warenzeichen der Softing AG. Alle anderen zitierten Warenzeichen, Produkt- und Firmennamen bzw. Logos sind Alleineigentum der jeweiligen Besitzer.

