

iBwave Wi-Fi[®] Solution

DIE SCHNELLSTE METHODE, WLAN IN BETREIBERQUALITÄT ZU PLANEN, ZU ENTWERFEN UND UMZUSETZEN

Planung und Entwurf von WLAN-Netzwerken für den Innenraum bedeuten für die Unternehmen hauptsächlich drei Herausforderungen: Zeit und Geld für die Bereitstellung von Netzwerken, Gewährleistung der Netzwerkqualität für die Zufriedenheit der Endbenutzer sowie Sicherstellung einfacher Wartungen und Upgrades in der Zukunft.

iBwave Wi-Fi Suite ist eine leistungsstarke Plattform, die all diese Herausforderungen löst, indem sie Ihnen eine leistungsstarke Lösung für die Planung und den Entwurf von WLAN-Netzwerken an die Hand gibt, die die Bereitstellungszeiten deutlich verkürzt, WLAN in Betreiberqualität sicherstellt und zukünftige Wartungs- und Upgrade-Aktivitäten vereinfacht. Mit iBwave erhalten Sie außerdem Zugang zum Zertifizierungsprogramm von iBwave, um Ihrem gesamten Team Kompetenz und Best Practices zu vermitteln.

Beschleunigen von
Bestandsaufnahmen und Entwürfen
ohne großen Aufwand



Optimierung der Netzwerk-
leistung und der Kosten
durch Automation



Senden der Entwurfsgenehmigung
mit 3D KPI-Validierung und einfache
Zusammenarbeit



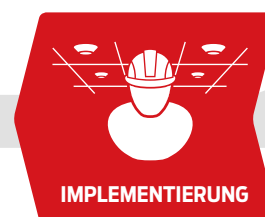
SYNCHRONISIERUNG » ABFRAGE » FREIGABE
aller Standortinformationen über einen zentralen Standort



Einfacher Zugriff auf den Verlauf der
Standortdokumentation und
Bereicherung jedes Besuchs



Einfache Netzwerk-
KPI-Validierung



Eliminieren der
Risiken und Kosten von
Installationsfehlern



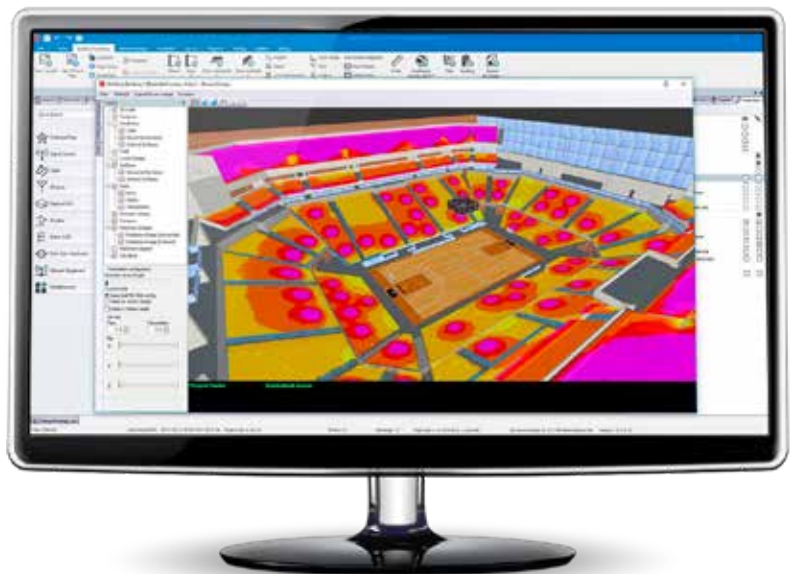
BESCHLEUNIGEN DER BESTANDSAUFNAHMEN OHNE GROSSEN AUFWAND

Sparen Sie mit der App **iBwave Wi-Fi® Mobile** viele Stunden für die komplette Bestandsaufnahme. Führen Sie aktive oder passive Bestandsaufnahmen durch, erfassen Sie Standortbilder und Notizen für geolokalisierte Markierungen, starten Sie den Netzwerkentwurf und bewerten Sie die prognostizierte Leistung mit Hilfe von Heatmaps. Speichern Sie Ihr komplettes Projekt in **iBwave Unity**, um es nahtlos mit Teamkollegen zu teilen oder später über Ihren PC darauf zuzugreifen.



OPTIMIERUNG VON NETZWERKLEISTUNG UND KOSTEN DURCH AUTOMATION

Stellen Sie WLAN in Betreiberqualität sicher und kontrollieren Sie Ihre Kosten durch intelligente Automation des Netzwerkentwurfs in **iBwave Wi-Fi®** für den PC. Entwerfen Sie Netzwerke mit leistungsstarker 3D-Prognosemodellierung und Unterstützung geneigter Oberflächen, sowie erweiterter Kapazitätsplanung nach Zonen. Profitieren Sie von einem kompletten Netzwerkentwurf (Platzierung von Zugangspunkten, Kabelführung und automatische Ausrichtung, Router, Controller usw.), intelligenten Antennenkonturen für Live-Prognosen der Signalstärke während des Entwurfs, einem vollständigen Stücklisten- und Kostendetailbericht, drei verschiedenen Ausbreitungsmodellen und Prognosekalibrierung, um das Netzwerkdesign zu optimieren und kostspielige Entwurfsfehler zu minimieren..





ÜBERPRÜFUNG

EINFACHE ZUSAMMENARBEIT UND FREIGABE-PROZESS MIT 3D-KPI-VALIDIERUNG

Vereinfachen Sie den Prüfprozess für den Entwurf, indem Sie Ihren Kunden und Projektpartnern unsere kostenlose Software zum Lesen von Dateien bereitstellen, **iBwave Viewer**. Senden Sie Ihren Kunden die Entwurfsdatei zum schreibgeschützten Öffnen und führen Sie eine vollständige Überprüfung des Netzwerkentwurfs und der Platzierung an ihren Örtlichkeiten durch, alles in sehr detailliertem 3D – auf diese Weise wird es einfacher, die Einhaltung der KPIs zu verstehen und zu genehmigen.



IMPLEMENTIERUNG

MINIMIEREN SIE DAS RISIKO UND FOLGEKOSTEN VON INSTALLATIONSFEHLERN

Stellen Sie eine präzise Prognose sicher und schließen Sie kostspielige Fehler nach der Installation sowie einen wiederholten Entwurfsaufwand aus – mit der **iBwave Wi-Fi®** 3D-Prognosemodellierung, einer editierbaren Datenbank mit Material und Komponenten sowie einer Prognosekalibrierung. Stellen Sie sicher, dass dem Montageteam die richtige Dokumentation vorliegt, um das Netzwerk zu installieren, mit detaillierten Notizen und Verkabelungsberichten.

Cable Routing Report											
Project name:		Hotel WiFi Demo				Design company:					
Project creation date:		2/24/2016				Designer:					
ID	Cable from (Source side)			Cable to (Mobile side)			Type	Cable Info		Length (feet)	
	Part ID	Part conn	Floor	Part ID	Part conn	Floor		Model	Manufacturer	Est. +0%	Measured
CBL0	AP0	Ethernet	H-Floor 2	NET0	Slot_1	H-Floor 2	Twisted-pair	CAT-5	Generic	113.34	
CBL3	AP3	Ethernet	H-Floor 2	NET0	Slot_4	H-Floor 2	Twisted-pair	CAT-5	Generic	103.54	
CBL2	AP2	Ethernet	H-Floor 2	NET0	Slot_3	H-Floor 2	Twisted-pair	CAT-5	Generic	48.71	
CBL1	AP1	Ethernet	H-Floor 2	NET0	Slot_2	H-Floor 2	Twisted-pair	CAT-5	Generic	49.64	
CBL5	AP5	Ethernet	H-Floor 2	NET2	Slot_1	H-Floor 2	Twisted-pair	CAT-5	Generic	38.40	
CBL7	NET2	Slot_2	H-Floor 2	AP7	Ethernet	H-Floor 2	Twisted-pair	CAT-5	Generic	46.51	
CBL4	AP4	Ethernet	H-Floor 2	NET1	Slot_1	H-Floor 2	Twisted-pair	CAT-5	Generic	43.31	
CBL5	NET1	Slot_2	H-Floor 2	AP5	Ethernet	H-Floor 2	Twisted-pair	CAT-5	Generic	36.62	



EINFACHE NETZWERK-KPI-VALIDIERUNG

Über die App **iBwave Wi-Fi Mobile** kann eine Validierungsbegehung direkt am Standort durchgeführt werden. Öffnen Sie die neueste Version der Entwurfsdatei, validieren Sie die Leistung anhand einer aktiven Bestandsaufnahme und nutzen Sie alle Projektdokumentationen als Referenz, während Sie den Standort besuchen (Design, Bilder, Notizen, Berichte). Falls Probleme festgestellt werden, passen Sie den Entwurf vor Ort an und erstellen Heatmaps, um die potenzielle Leistung zu bewerten.

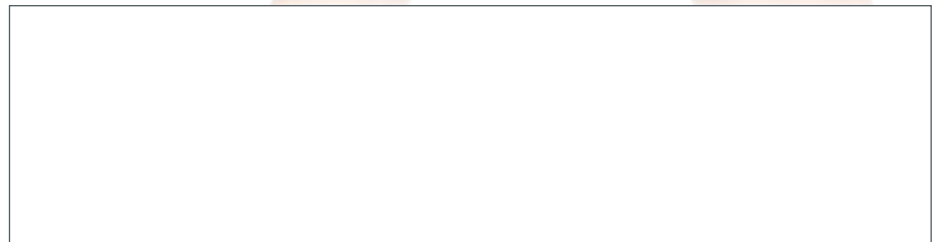


EINFACHER ZUGRIFF AUF DEN VERLAUF DER STANDORT-DOKUMENTATION

Mit der **iBwave Cloud** oder der erweiterten Cloud-Software für das Standortmanagement, **iBwave Unity**, wird der gesamte Verlauf der Standort- und Projektinformationen auf einem zentralen, sicheren Server gespeichert, sodass es ganz einfach ist, für zukünftige Wartungsprüfungen oder Upgrade-Projekte mit **iBwave Wi-Fi® Mobile** oder **Wi-Fi® (PC)** darauf zuzugreifen.



Für weitere Informationen wenden Sie sich bitte an:



Softing IT Networks GmbH · Richard-Reitzner-Allee 6 · D-85540 Haar · info.itnetworks@softing.com · itnetworks.softing.com

©2018 Softing IT Networks GmbH. Im Einklang mit unserer Politik der kontinuierlichen Verbesserung und Funktionserweiterung können Produkt-spezifikationen ohne vorherige Ankündigung geändert werden. Änderungen und Irrtümer vorbehalten. Alle Rechte vorbehalten. Softing und das Softing Logo sind Warenzeichen der Softing AG. Alle anderen zitierten Warenzeichen, Produkt- und Firmennamen bzw. Logos sind Alleineigentum der jeweiligen Besitzer.

